



PROFACTOR[®]
DER DEUTSCHE QUALITÄTSSTANDARD

ТЕХНИЧЕСКИЙ ПАСПОРТ ИЗДЕЛИЯ



ФИТИНГИ ДЛЯ ПОЛОТЕНЦЕСУШИТЕЛЕЙ

Артикулы: PF TF 730 – PF TF 791

Profactor Armaturen GmbH
Adolf-Kolping-Str. 16, 80336 München, Germany, Telefon: +49 89 21546092
E-mail: info@pf-armaturen.de, www.profactor.de



1. Назначение и область применения

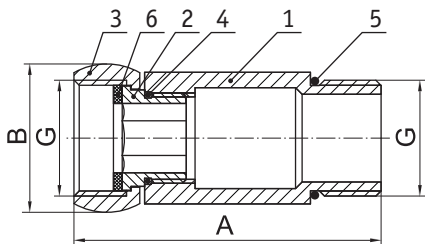
Хромированные латунные резьбовые фитинги и аксессуары PROFACTOR® предназначены для монтажа и комплектации полотенцесушителей и отвечают самым строгим эстетическим требованиям, предъявляемым к современному интерьеру ванных комнат.

Широкий ассортимент и конструктивное разнообразие фитингов позволяет производить монтаж различных видов полотенцесушителей.

2. Технические характеристики

Артикул	PF TF	750-758	735-740; 759-791	731-734; 744-745; 799	746; 747	730; 730D; 748	Стандарт
Присоединительная резьба	G	1/2", 3/4", 1", 1 1/4"	1/2", 3/4", 1"	1/2", 3/4"	1/2"	1"	ГОСТ 6357-81, (DIN ISO 228/1)
Номинальное (условное) давление	бар	16					ГОСТ Р 52720-2007, ГОСТ 26349-84
Максимальная температура рабочей среды	°C	+100°					ГОСТ Р 52720-2007
Средний срок службы	лет	30					ГОСТ Р 27.002-2009 (IEC 60050 (191): 1990-12, NEQ)

3. Конструкция и применяемые материалы



- 1 – корпус
- 2 – втулка
- 3 – накидная гайка
- 4, 5 – уплотнительные кольца
- 6 – прокладка плоская

Фитинги изготавливаются методом горячейковки и токарной обработки из латуни марки CW617N (по европейскому стандарту DIN EN 12165), соответствующей марке ЛС59-2 (по ГОСТ 15527). Для дополнительной защиты от коррозии и улучшения внешнего вида на наружные поверхности всех изделий наносится хромовое покрытие. Перед хромированием все наружные поверхности фитингов шлифуются и полируются. В результате, хромированная поверхность получается идеально гладкой и зеркальной.

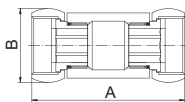
Фитинги выполнены в конфигурациях усиленного типа с увеличенной толщиной стенок. Все фитинги имеют силиконовые уплотнительные кольца Silastic GP.

Все трубные цилиндрические резьбы соответствуют ГОСТ 6357-81 (ISO 228-1:2000, DIN 259), а все метрические резьбы — ГОСТ 8724-2002 (ISO 261:1998).

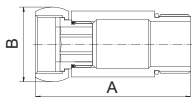
Компания Profactor Armaturen оставляет за собой право внесения в конструкцию изменений, не приводящих к ухудшению технических параметров изделия.

4. Номенклатура и размеры

Соединение прямое с двумя накидными гайками

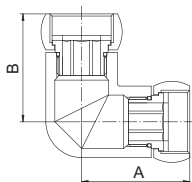


Артикул	Присоединительная резьба	А, мм	В, мм	Вес, г
PF TF 750	1/2" x 1/2"	63	29	170
PF TF 752	3/4" x 3/4"	62	34	175
PF TF 753	1" x 1/2"	63	41,5	200
PF TF 754	1" x 3/4"	64	41,5	205
PF TF 755	1" x 1"	67	41,5	260
PF TF 757	1 1/4" x 1"	71	51	305
PF TF 758	1 1/4" x 1 1/4"	75	51	320



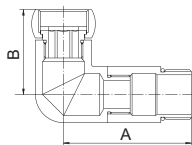
Соединение прямое с накидной гайкой в/н

Артикул	Присоединительная резьба	А, мм	В, мм	Вес, г
PF TF 765	1/2" x 1/2"	58	29	107
PF TF 766	3/4" x 1/2"	60,5	34	125
PF TF 767	3/4" x 3/4"	60,5	34	160
PF TF 768	1" x 1/2"	62	41,5	155
PF TF 769	1" x 3/4"	62	41,5	175
PF TF 770	1" x 1"	63	41,5	210



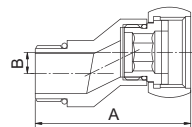
Соединение угловое с двумя накидными гайками

Артикул	Присоединительная резьба	А, мм	В, мм	Вес, г
PF TF 759	1/2" x 1/2"	37	37	190
PF TF 760	3/4" x 1/2"	38	37	210
PF TF 761	3/4" x 3/4"	38	38	217
PF TF 762	1" x 1/2"	40	37	240
PF TF 763	1" x 3/4"	45	42	240
PF TF 764	1" x 1"	46	46	260



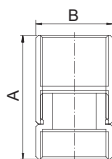
Соединение угловое с накидной гайкой в/н

Артикул	Присоединительная резьба	А, мм	В, мм	Вес, г
PF TF 771	1/2" x 1/2"	62	37	170
PF TF 772	3/4" x 1/2"	64	41	175
PF TF 773	3/4" x 3/4"	65,5	38	240
PF TF 774	1" x 1/2"	64	42	200
PF TF 775	1" x 3/4"	66	42	240
PF TF 776	1" x 1"	69	42	280



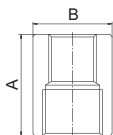
Эксцентрик с накидной гайкой в/н

Артикул	Присоединительная резьба	А, мм	В, мм	Вес, г
PF TF 777	3/4" x 1/2"	58	8	140
PF TF 778	1" x 1/2"	61	8	175
PF TF 779	1" x 3/4"	62	8	210



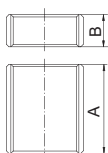
Соединение разъемное с обратной резьбой в/в

Артикул	Присоединительная резьба	А, мм	В, мм	Вес, г
PF TF 780	1/2" x 1/2"	45,5	28	110
PF TF 781	3/4" x 1/2"	44,5	34	115
PF TF 782	3/4" x 3/4"	44,5	34	150
PF TF 783	1" x 1/2"	47	40	160
PF TF 784	1" x 3/4"	47	40	180
PF TF 785	1" x 1"	47	40	195



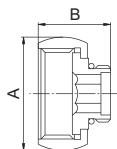
Муфта переходная

Артикул	Присоединительная резьба	А, мм	В, мм	Вес, г
PF TF 786	3/4" x 1/2"	40	35	170
PF TF 788	1" x 3/4"	50	39	205



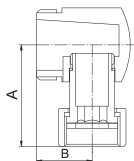
Муфта с контргайкой

Артикул	Присоединительная резьба	А, мм	В, мм	Вес, г
PF TF 789	1/2"	45	15	165
PF TF 790	3/4"	45	15	215
PF TF 791	1"	45	15	200



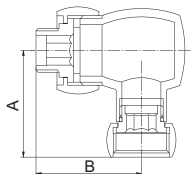
Резьбовой фланец с накидной гайкой в/н

Артикул	Присоединительная резьба	А, мм	В, мм	Вес, г
PF TF 735	3/4" F x 1/2" M	34	25	63
PF TF 736	1" F x 1/2" M	41,5	26,5	85
PF TF 737	1" F x 3/4" M	41,5	26,5	90



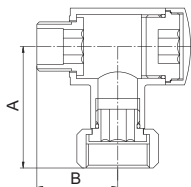
Соединение декоративное угловое с накидной гайкой в/н

Артикул	Присоединительная резьба	А, мм	В, мм	Вес, г
PF TF 738	1/2" F x 1/2" M	41	24	179
PF TF 739	3/4" F x 1/2" M	38	27	206
PF TF 740	3/4" F x 1" M	48	26,5	260



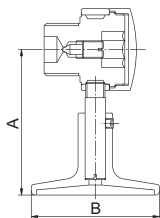
Соединение декоративное угловое с накладной гайкой в/н

Артикул	Присоединительная резьба	А, мм	В, мм	Вес, г
PF TF 744	¾"Г x ½"М	51	50	311



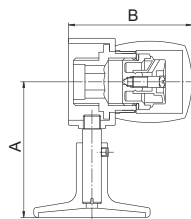
Соединение декоративное угловое с накладной гайкой в/н

Артикул	Присоединительная резьба	А, мм	В, мм	Вес, г
PF TF 745	¾"Г x ½"М	50,5	33,5	243



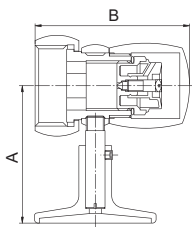
Концевик со встроенным воздухоотводящим клапаном на телескопическом кронштейне

Артикул	Присоединительная резьба	А, мм	В, мм	Вес, г
PF TF 746	½"М	57	50	213



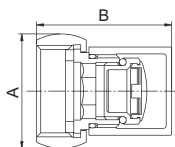
Концевик декоративный с ручным воздухоотводчиком на телескопическом кронштейне

Артикул	Присоединительная резьба	А, мм	В, мм	Вес, г
PF TF 747	½"М	58	53	277



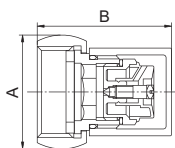
Концевик декоративный с ручным воздухоотводчиком на телескопическом кронштейне

Артикул	Присоединительная резьба	А, мм	В, мм	Вес, г
PF TF 748	1" F	57	63,5	306



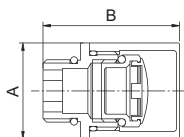
Концевик с колпачком и заглушкой

Артикул	Присоединительная резьба	А, мм	В, мм	Вес, г
PF TF 730	1" F	41,5	49	170



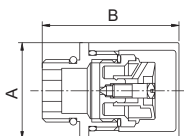
Концевик с колпачком и ручным воздухоотводчиком

Артикул	Присоединительная резьба	А, мм	В, мм	Вес, г
PF TF 730D	1" F	41,5	49	176



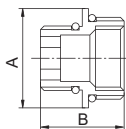
Концевик с колпачком и заглушкой

Артикул	Присоединительная резьба	А, мм	В, мм	Вес, г
PF TF 731	1/2" M	32	45,5	114
PF TF 732	3/4" M	32	45,5	124



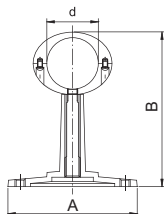
Концевик с колпачком и ручным воздухоотводчиком

Артикул	Присоединительная резьба	А, мм	В, мм	Вес, г
PF TF 731D	1/2" M	32	45,5	120
PF TF 732D	3/4" M	32	45,5	130



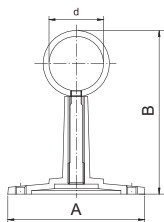
Ниппель для установки ручного воздухоотводчика

Артикул	Присоединительная резьба	А, мм	В, мм	Вес, г
PF TF 733	3/4"М x 1/2"М	32	27	43
PF TF 734	3/4"М x 3/4"М	32	25,5	50



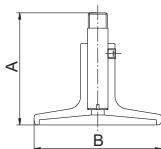
Кронштейн для полотенцесушителя регулируемый с разъемным кольцом

Артикул	Размер	А, мм	В, мм	Вес, г
PF TDH 792	3/4" d28мм	55	75-100	115
PF TDH 793	1" d34мм	55	80-105	125



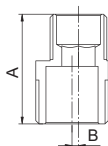
Кронштейн для полотенцесушителя регулируемый

Артикул	Размер	А, мм	В, мм	Вес, г
PF TDH 794	3/4" d28мм	54	75-100	115
PF TDH 795	1" d34мм	54	80-105	120



Крепление для полотенцесушителей телескопическое

Артикул	Размер	А, мм	В, мм	Вес, г
PF TDH 796	d50 – M8x1	44	50	75



Эксцентрик с хромированным отражателем

Артикул	Присоединительная резьба	А, мм	В, мм	Вес, г
PF TF 799	3/4"М x 1/2"М	40	2,5	75

5. Указания по монтажу

Монтаж резьбовых фитингов для полотенецесушителей следует производить в соответствии с требованиями СНиП 3.05.01 «Внутренние санитарно-технические системы».

Установка и демонтаж изделий должны производиться при отсутствии давления в системе.

В качестве уплотнительного материала не рекомендуется использовать лён, чтобы не портить внешний вид системы. При монтаже допустимо использовать только ключи с резиновыми губками.

Момент затяжки накидных гаек не должен превышать 20 Нм.

После монтажа узлы санитарно-технических систем должны быть испытаны на герметичность. Их необходимо подвергнуть испытанию гидростатическим (гидравлическим) или пузырьковым (пневматическим) методом в соответствии с ГОСТ 25136-82 и ГОСТ 24054-80.

6. Условия хранения и транспортирования

Данные изделия должны храниться в упаковке предприятия-изготовителя по условиям хранения 2 и транспортироваться по условиям хранения 5 по ГОСТ 15150 разд.10.

7. Гарантия изготовителя

Изготовитель гарантирует соответствие фитингов для полотенецесушителей PROFACTOR® техническим параметрам и требованиям безопасности при условии соблюдения потребителями правил использования, хранения, монтажа и эксплуатации.

Гарантия распространяется на все дефекты, возникшие по вине завода-изготовителя.

Для дилеров — по вопросам гарантийного ремонта, рекламаций и претензий к качеству изделий обращаться в представительство компании Profactor Armaturen GmbH.

Адрес электронной почты: info@pf-armaturen.de



Произведено по заказу Profactor Armaturen GmbH компанией East Way Income LTD., Unit 702, 7/F, Bangkok Bank Building No.18 Bonham Strand West, Hong Kong. Tel.: (852) 2201 1032, Fax: (852) 3105 0902. E-mail: profactor@eastwayincome.com

ГАРАНТИЙНЫЙ ТАЛОН №

Warranty card No.

Наименование товара:

Name of the product

Артикул, типоразмер:

Article, size

Количество:

Quantity

Название и адрес торгующей организации:

Seller name and address

Дата продажи:

Date of purchase

Подпись продавца:

Seller signature

Штамп или печать

торгующей

организации:

Seller stamp

С условиями гарантии согласен (ФИО):

I agree with the warranty terms

Подпись покупателя:

Buyer signature

Гарантийный срок — 2 года с даты продажи конечному потребителю.

2 years warranty period.

При предъявлении претензии к качеству товара покупатель предоставляет следующие документы:

1. Заявление, в котором указываются:
 - название организации или Ф.И.О. покупателя, фактический адрес и контактные телефоны
 - название и адрес организации, производившей монтаж
 - основные параметры системы, в которой использовалось изделие
 - краткое описание дефекта
2. Документ, подтверждающий покупку изделия (накладная, тов. чек)
3. Данный гарантийный талон

In case of any claims to the product quantity the following documents should be submitted:

1. Application with customer and product details:
 - Name of the customer, actual address and phone number
 - Article of the product
 - Reason for the claim
 - Plumbing system where installed (name, address, phone number)
2. Invoice copy and receipt
3. Warranty card

Отметка о возврате или обмене товара:

Return/exchange comments

Дата:

Date

Подпись:

Signature